



ミッケル化学

# ガム・粘着剤汚れを 溶かして落とす



# ガム落とし

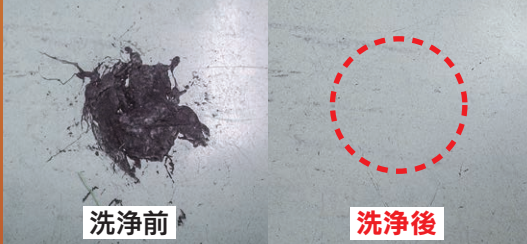
使いやすい容量になって復活

# 使いやすい容量になって復活 ガム・粘着剤汚れを溶かして落とす

## ガム

一般床でもカーペットでも  
使用可能

●化学床に付着したガムの除去テスト



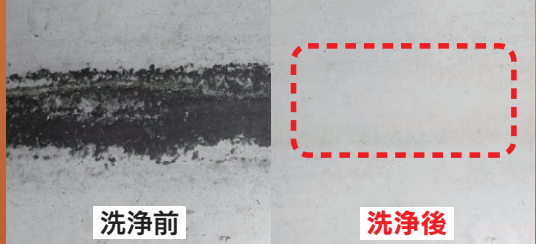
洗浄前

洗浄後

## 粘着剤

ガムテープ、シールのり  
カーペット接着剤

●化学床に付着した粘着剤の除去テスト



洗浄前

洗浄後

# 特殊溶剤が すばやく軟化・溶解して スピード除去


- 床面のガムやガムテープ跡
- アクリルパーティションのシールはがし
- 油性マジックの跡
- 窓ガラスや金属面のシールはがし
- 瓶・ボトルのラベルはがし

※ご注意ください ●アスファルト、ビチューメン、ゴムには使用できません。●プラスチック、塗装面には影響を与えることがあります。  
●長時間の接触により材質の白化などの影響を与えることがあります。

### 製品仕様詳細

製品名	ガム落とし	用途	床面等に付着したガムや粘着剤の除去
容量・荷姿	1L(角缶) × 4本入りケース	液性	中性
品番	141091Y	標準使用濃度	原液使用
JANコード	1L単品 : 4 986167 000083 4本入りケース : 4 986167 000090	その他	火気厳禁 第四類危険物 第2石油類(非水溶性) 危険等級III

ニイタカグループ

 ミッケル化学株式会社

〒556-0016 大阪市浪速区元町1-11-21  
<https://miccheal.co.jp/>

【お問い合わせ先】

西日本:06-6634-5290 東日本:03-5633-2520

- 掲載されている製品の外観は実際と多少異なる場合があります。
- 製品の仕様・デザイン等は改善のため予告なしに変更する場合があります。
- 必ず使用前に「使用方法」や「使用上の注意」等をよく読んでお使いください。
- ここに明記された以外の詳細事項に関しては、弊社発行の安全データシート、技術資料等をご覧ください。

取扱店