

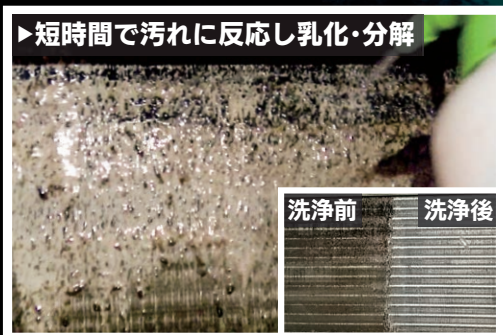


ダ ブ ル 進 化

洗浄力 泡切れ

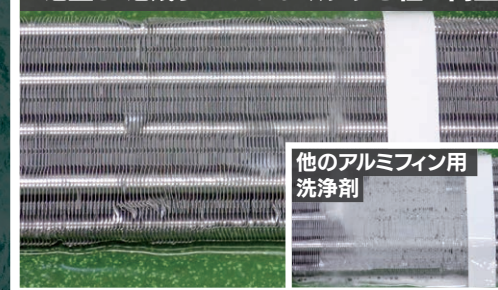
即反応して徹底分解
超・乳化分解力

▶短時間で汚れに反応し乳化・分解



ハイスピードすすぎを実現
超・低泡処方

▶泡立ち・泡残りがほぼなく、すすぎ性が向上



QRコードを読み込んで
詳しい内容を動画でご覧いただけます。

(YouTube)
<https://youtu.be/2Sdvuqk5Fvc>



進化したアルミフィン洗浄剤

フィン風神 α アルファ

腐食防止剤配合 20kg/5kg×2本入り 10~20倍希釈



腐食防止剤配合

進化したアルミフィン洗浄剤

フィン風神 α アルファ



洗浄力と泡切れがダブル進化

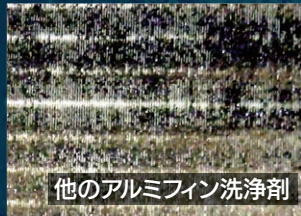
即反応して徹底分解

超・乳化分解力

洗浄液スプレー1分後

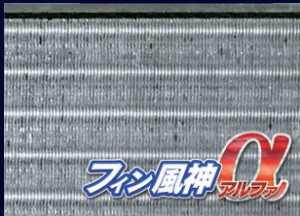


分解された汚れがドロドロ溶け出す

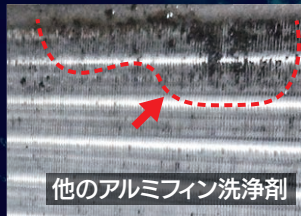


汚れはほとんど分解されていない

洗浄後の仕上がり



汚れが完全に除去された

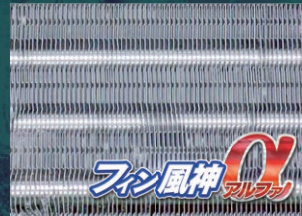


黒い粒状の汚れが残留

ハイスピードすすぎを実現

超・低泡処方

スプレー中の泡立ち



泡がほとんど立たない



明らかな泡立ちが発生

すすぎスピード



他社アルミフィン洗浄剤

約25%の短縮

泡立ちが少なく、汚れが徹底分解されているため、すすぎが早い

※飲食店における当社テスト結果より、汚れや希釈倍率等によってすすぎ時間は変わります。

●製品仕様詳細

用途	空調機器・冷凍庫・冷蔵庫等のアルミフィンに付着した塵埃や油汚れなどの除去成分
成分	アルカリ剤（水酸化ナトリウム、水酸化カリウム、2-アミノエタノール）、腐食防止剤、金属イオン封鎖剤、安定化剤
液性	アルカリ性
標準希釈倍率	10～20倍希釈
荷姿	20kg（商品コード：192124）／5kg×2本入り（商品コード192121）
JANコード	20kg：4986167921245 5kg（単品）：4986167921289 5kg（ケース販売用）：4986167921272

関連製品

アルミフィン専用リンス剤

フィン雷神

アルミフィンをアルカリ性洗浄剤で洗浄したあとに使用する中和剤です。除菌剤が菌やカビの繁殖を抑え、防錆剤がフィンの腐食を軽減します。

【荷姿】10kg（192130）
【液性】酸性
【標準希釈倍率】10～20倍



ニイタカグループ

Miccheal ミッケル化学株式会社

〒556-0016 大阪市浪速区元町1-11-21
<https://miccheal.co.jp/>

【お問い合わせ先】

西日本：06-6634-5290 東日本：03-5633-2520

- 掲載されている製品の外観は実際と多少異なる場合があります。
- 製品の仕様・デザイン等は改善のため予告なしに変更する場合があります。
- 必ず使用前に「使用方法」や「使用上の注意」等をよく読んでお使いください。
- ここに明記された以外の詳細事項に関しては、弊社発行の安全データシート、技術資料等をご覧ください。

取扱店