

工場内のあらゆる汚れを強力に落とす

# 工場用洗剤シリーズ

鉱物油のハードな汚れや土砂汚れ、食品工場特有の動植物油脂やタンパク質、デンプン汚れなど、工場内のさまざまな汚れを速やかに洗浄するために専用開発された高性能洗剤シリーズです。



ミッケル化学  
Miccheal

194051  
ロック付属  
業務用

## 工場用洗剤 一般用

無リン  
この洗剤はPAGの有害物質はほぼ含まれておらず、環境にやさしいです。

5~200倍希釈

NET. 20kg

- ガソリン・鉱物油および動植物油脂の汚れから泥等の無機質の汚れまで強力に洗浄する工場用汎用洗剤です。
- 自動車修理工場、工作機械工場の床・壁等の工場まわりのあらゆる汚れや機械部品等の洗浄に使用できます。
- 腐食防止剤を配合しているので、金属からプラスチックまで多くの材料に使用できます。
- 塩切れが良いので作業効率が抜群です。

使用例(目安) 用途に応じ、水またはぬるま湯で下記の濃度に希釈してください。

洗浄対象	軽度の汚れ	普通の汚れ	ひどい汚れ
床洗浄	1.0倍	5.0倍	5倍
高圧洗浄	2.0倍	5.0倍	3.0倍
ハンドスプレークリーニング ワックスによる汚れ	2.0倍	1.0倍	3.0倍
	2.0倍	1.0倍	3.0倍

(使用容量) 1平方メートル当たり無酸素50ミリリットル

- 注意事項
- 換気扇をたっぴりと扉に接続します。
  - 2~5分放置した後、ナイロンブラシを付けた高圧洗浄機で洗浄します。
  - 汚水を適切に処理してください。

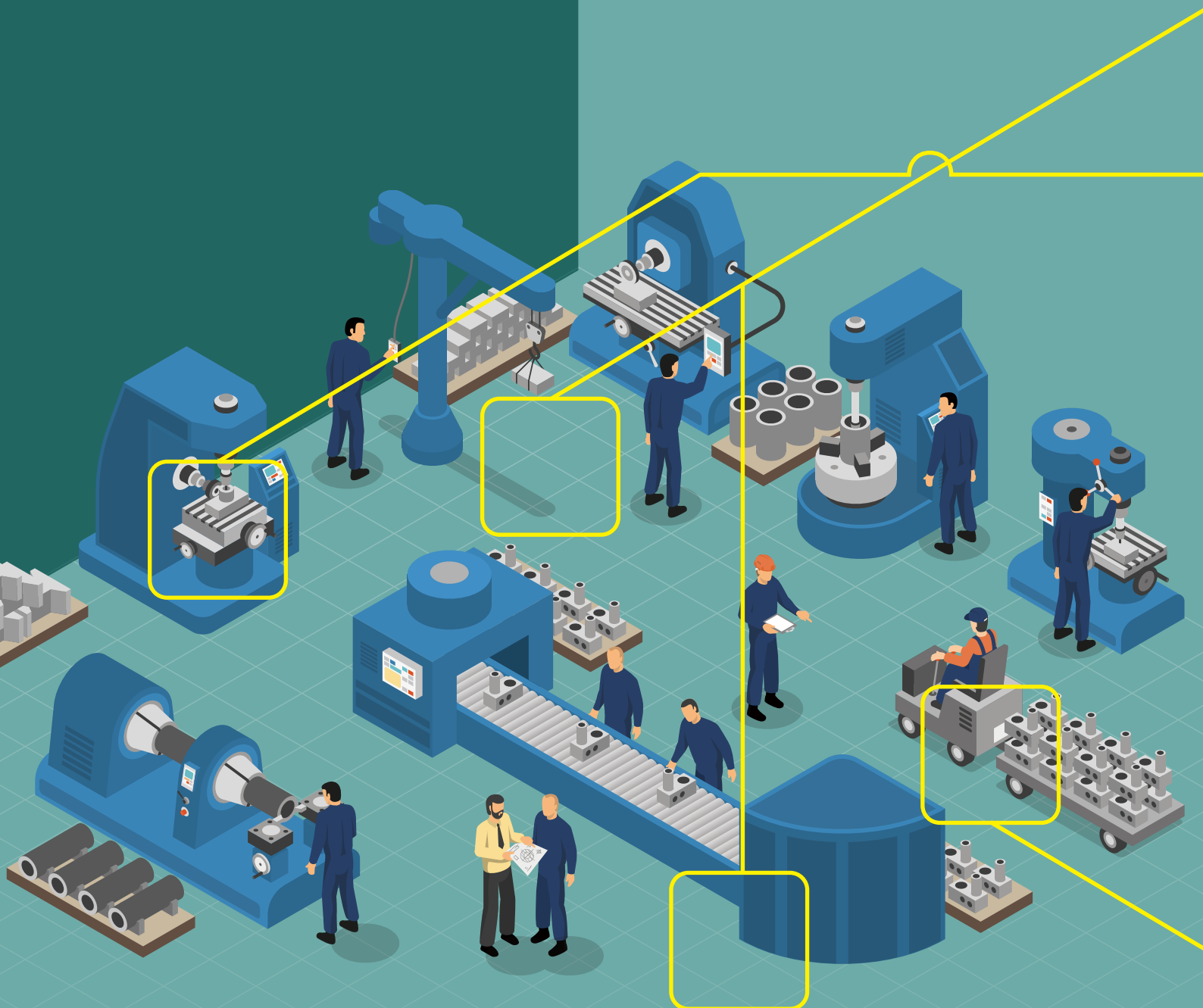
- 注意事項
- 高圧洗浄機を蒸気マシンの洗浄タンクに入れ、高圧洗浄機と一緒に使用します。
  - 2~5分放置した後、汚水を適切に処理し、水拭きします。(高圧水で洗っても可)

- ハンドスプレークリーニングおよびワックスに代わる洗剤の注意
- 高圧洗浄機を蒸気マシンの洗浄タンクに入れ、高圧洗浄機と一緒に使用します。
  - 2~5分放置した後、汚水を適切に処理し、水拭きします。(高圧水で洗っても可)



# ミツケルの工場用洗剤シリーズは 工場特有のあらゆる汚れにベストマッチ

汎用洗剤ではカバーしきれない厄介な汚れを  
専用機材不要で、簡単に速やかに処理します。



## 床、壁、部品類の洗浄に

### 工場用洗剤 一般用

アルカリ性

腐食防止剤配合

○鉄 ○ステンレス ○アルミ ○プラスチック ○塩ビ

ハードな鉱物油汚れを強力に除去します。  
腐食防止剤配合で、工場の床、壁、部品類の  
洗浄に最適です。

【荷姿】20kg BIB  
【液性】アルカリ性(pH14)  
【標準希釈倍率】5~200倍



## 金属部材の洗浄に特化

### 工場用洗剤 部品洗浄用

アルカリ性

防錆剤配合

○アルミ ○ステンレス ○プラスチック ○鉄

鉱物油からグリースまで使用できる強力な  
洗浄剤で、アルミを腐食させません。  
防錆剤配合で金属類の洗浄に最適です。

【荷姿】20kg BIB  
【液性】アルカリ性(pH12±1)  
【標準希釈倍率】原液~200倍



## 除菌剤配合。食品系汚れに

### 工場用洗剤 食品工業用

中性

除菌剤配合

○アルミ ○ステンレス ○プラスチック ○ゴム・シリコン

動植物油脂やタンパク質、デンプンなど  
食品工場内のあらゆる汚れに最適です。  
カチオン系除菌剤配合です。

【荷姿】5L×2本入りケース  
【液性】中性(pH7.5)  
【標準希釈倍率】100~200倍



## 床のタイヤ痕に。日常清掃も○

### タイヤスリップ痕洗浄剤

アルカリ性

○塗り床 ○塩ビ ○鉄 ○アルミ

床に付着したタイヤ痕の除去用洗浄剤です。  
無溶剤タイプなので塗り床を痛めません。  
希釈して床の日常清掃にも使用できます。

【荷姿】5L×2本入りケース  
【液性】弱アルカリ性(pH10.5(1%水溶液))  
【標準希釈倍率】原液~50倍



床、壁、部品類の洗浄に。

○鉄 ○ステンレス ○アルミ ○プラスチック ○塩ビ

# 工場用洗剤 一般用

アルカリ性

腐食防止剤 配合

落ちにくい鉱物油、動植物油の汚れから、泥汚れまで、工場まわりのあらゆる汚れに対応できる即効性に優れた洗浄剤です。

さまざまな材質に付着した汚れに、スタミナのあるパワーを発揮します。強力な洗浄力を、溶剤非含有で実現。腐食防止剤も配合し、金属面やプラスチックにも安心してご使用いただけます。

## 工場用洗剤一般用の4つのポイント

### パワー

特殊界面活性剤  
+アルカリビルダー

鉱物油のガンコな汚れも  
すばやく強力で洗浄。

### 安心

腐食防止剤  
+溶剤非含有

金属面やプラスチックへの  
影響を抑えた設計。

### 作業性

低発泡性  
+優れた泡切れ

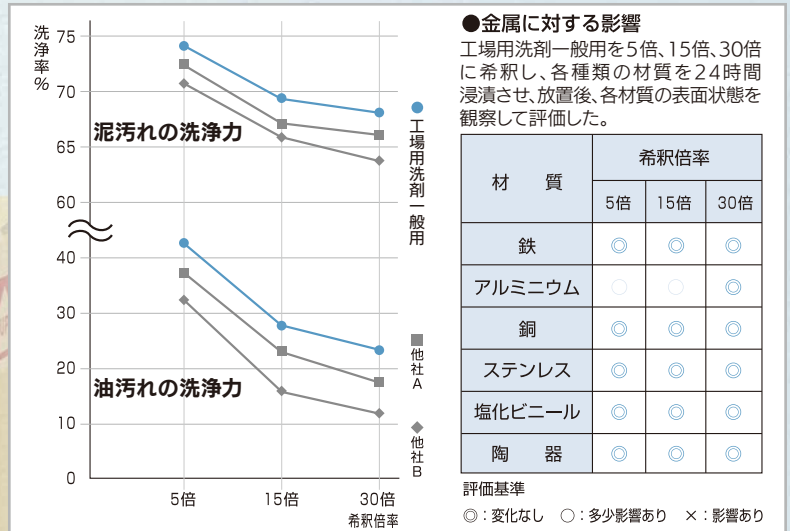
低発泡性で泡切れがよく  
優れた作業性。

### コスト

幅広い希釈倍率

汚れに合わせた幅広い  
希釈倍率に対応。

## 洗浄力の評価



## 汚れに合わせた希釈が可能

	軽度の汚れ	普通の汚れ	ひどい汚れ
床洗浄	100倍	50倍	5倍
高圧洗浄	200倍	100倍	30倍
ハndsプレーキリーニング	200倍	100倍	30倍
ウエスによる拭き上げ	200倍	100倍	30倍

【用途】 鉱物油（エンジンオイル、機械油、グリース等）および動植物油や泥等 工場まわりのあらゆる汚れの洗浄に。

【液性】 アルカリ性（pH14）

【成分】 界面活性剤、有機ビルダー

【荷姿】 20kg BIB

【標準希釈倍率】 5～200倍

金属部材の洗浄に特化。

◎アルミ ◎ステンレス ◎プラスチック ○鉄

# 工場用洗剤 部品洗浄用

アルカリ性

防錆剤配合

工場のガンコな油汚れに、優れた洗浄力を発揮します。鉱物油からグリースまで強力に分解。部品洗いに最適です。

アルミニウムや鉄などへの腐食性を抑えた専用処方 + 特殊防錆剤配合により、金属類に安心してお使いいただけます。

**金属面に安心  
特殊防錆剤配合**

金属類にも安心して  
使用できます。

**鉱物油・グリース  
強力洗浄**

工場内のガンコな汚れに  
最適化された配合。

**優れた泡切れ  
作業効率を向上**

すすぎ性がよく、床面にも  
快適に使用できます。

**材質を選ばない  
無溶剤タイプ**

火気のある場所や  
プラスチック面にも  
安心して使用できます。

**多用途に対応する  
幅広い希釈倍率**

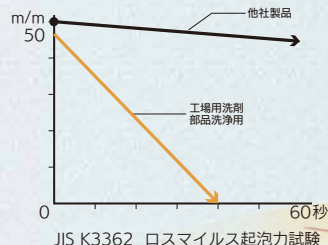
汚れの状態や油の種類を  
問わず、この洗剤一本で  
対応できます。

## 1. グリースに対する洗浄率

希釈倍率	洗浄力	
50倍	100	11
15倍	125	88
希釈倍率 製品	工場用洗剤 部品洗浄用	他社製品

※洗浄率は希釈倍率 50倍の自社製品を 100 とした場合の比較数値です。

## 2. すすぎ中の泡切れデータ



## 3. 部材への影響を最小限に抑える処方

材質	希釈	製品	15倍	50倍	評価
アルミ	工場用洗剤 部品洗浄用	◎	◎	◎	◎変化なし ○多少影響あり ×影響あり
	他社製品	×	×	×	
鉄	工場用洗剤 部品洗浄用	◎	◎	◎	◎変化なし ○多少影響あり ×影響あり
	他社製品	○	○	○	
プラスチック	工場用洗剤 部品洗浄用	◎	◎	◎	◎変化なし ○多少影響あり ×影響あり
	他社製品	×	×	×	

## 汚れに合わせた希釈が可能

		軽度の汚れ (動植物油等)	普通の汚れ (動植物油等)	ひどい汚れ (グリース等)
部 品	浸漬洗浄法	100倍	10~30倍	原液~5倍
	高圧洗浄法	200倍	100倍	30倍
洗 浄	ハndsブレードクリーニング法	200倍	100倍	30倍
	ウエスによる拭き上げ法	200倍	100倍	30倍
	床洗浄	100倍	50倍	30倍

【用途】車輜工場、機械工場、電機工場、金属加工工場、整備工場など、各種工場の油やグリースで汚れた部品、工具、備品、床・壁面の洗浄

【液性】アルカリ性 (pH12±1)

【成分】界面活性剤(ノニオン系)、ビルダー、キレート剤、防錆剤

【荷姿】20kg BIB

【標準希釈倍率】原液~200倍



除菌剤配合。食品系汚れに。

○アルミ ○ステンレス ○プラスチック ○ゴム・シリコン

# 工場用洗剤 食品工業用

中性

除菌剤配合

鮮魚、動植物油脂、タンパク質、デンプン汚れなど、食品工場のガンコな汚れに優れた洗浄力を発揮します。

カチオン系除菌剤配合で、洗浄と同時に除菌ができます。

機械、器具、作業台、床、壁面などに最適です。



**高い洗浄・殺菌力のW効果で作業効率を大幅にアップ。**

食品工場や厨房内の調理器具、作業台、床、壁などの洗浄・殺菌が、同時に行えます。



**幅広い殺菌スペクトル。**

2種類の殺菌剤及び防カビ剤をバランスよく配合。



**動植物油から、タンパク質澱粉までガンコな汚れを強力に洗浄。**

界面活性剤＋有機ビルダーの相乗効果で、強力洗浄。



**生分解性に優れ、低公害性。しかも殺菌剤は、安全性に優れたカチオン系を使用。**

無リン、中性、無臭。



**泡切れがよく、作業性も抜群。**

冷・温水のいずれも使用可能。

また通常の使用では金属、プラスチック等の材質への腐食の心配がありません。



## ■ 洗浄力試験

### 試験片の作成

コンポジションタイルに汚垢\*を均一に擦り付けた後45℃で24時間エージングする。

\*汚垢①: ビートモス、セメント、陶土、珪土、すず鉄サビ、鉱油からなる無機系の汚れ  
\*汚垢②: 動植物油 100g に対してカーボンブラック 0.1g を分散

### 洗浄方法

ガードナーウォッシュビリティータスターに試験片を握え付け、一定量の試験液を流し100 往復ブラシ洗浄する。

### 結果

	汚垢①	汚垢②
工場用洗剤食品工業用 100 倍希釈	125	193
他社アルカリ性洗剤 80 倍希釈	100	100

※他社汎用アルカリ性洗剤の洗浄力を100 としたときの比較数値です。

## ■ 殺菌力試験

細菌	緑膿菌	大腸菌	枯草菌	黄色ブドウ球菌	クレブシエラ菌
試験液添加前の菌数	3.5×10 <sup>9</sup>	2.4×10 <sup>8</sup>	2.0×10 <sup>9</sup>	2.8×10 <sup>8</sup>	6.5×10 <sup>8</sup>
ユーホー工場用洗剤食品工業用	100 倍希釈	<10	<10	<10	<10
	200 倍希釈	<10	<10	<10	<10
他社汎用アルカリ性洗剤80倍	9.0×10 <sup>8</sup>	9.7×10 <sup>8</sup>	4.0×10 <sup>5</sup>	5.0×10 <sup>8</sup>	2.2×10 <sup>8</sup>

※各菌液に試験液を添加し、添加前及び添加1 分後の生菌数を測定する。培地は普通寒天培地を使用。

## ■ 金属腐食試験

各金属板を試験液に72時間浸漬し、金属表面状態を目視により観察。

	銅	ステンレス	アルミ	真ちゅう
ユーホー工場用洗剤食品工業用 100 倍	◎	◎	◎	◎
他社汎用アルカリ性洗剤 80 倍	×	◎	△	×

◎腐食なし △僅かに腐食する ×腐食する

【用途】食肉加工場、水産物製品工場、乳製品工場、製菓・製パン工場、冷凍食品工場、製麺工場、惣菜工場、醸造工場、清涼飲料工場などの各種食品工場および厨房、食堂の機械、器具、食器、作業台、コンベアーベルト、床、壁などの洗浄と除菌

【液性】中性 (pH7.5)

【成分】界面活性剤 (27.5%) ポリオキシエチレンアルキルエーテル、塩化ベンザルコニウム

【荷姿】5L×2本入りケース

【標準希釈倍率】100～200倍

床のタイヤ痕に。日常清掃も○。

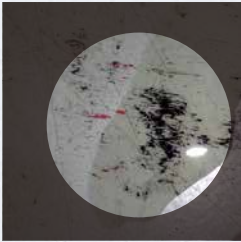
◎塗り床 ◎塩ビ ◎鉄 ◎アルミ

# タイヤスリップ痕洗剤

アルカリ性

床に付着したタイヤ痕の除去に効果的な洗剤です。溶剤非含有なので、塗り床を痛めません。希釈して日常の床洗浄にも使用できます。

## ■エポキシ系塗料床での作業例

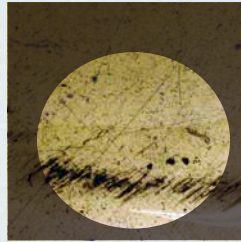


▲タイヤゴム汚れがこびりついている

▶10倍希釈液滴下にて10分放置後、ナイロン不織布を使用し手で20回擦った結果



## ■塩化ビニール床での作業例



▲床の傷に汚れが入り込んでいる

▶10倍希釈液滴下にて10分放置後、ナイロン不織布を使用し手で20回擦った結果



## ■床洗剤としても優れた性能を発揮します



▲写真奥：洗浄前 / 写真手前：洗浄後 (コンクリート塗装床、20倍希釈で床洗浄)

※樹脂加工工場にて、ナイロン不織布を使用

## ✓ 安心の無溶剤タイプ!

溶剤を使用していないため、火気のある場所やプラスチック面でも安心してご利用いただけます。

## ✓ 泡切れが良く作業効率も抜群!

床面に広く使用する場合でも、抜群の泡切れで作業を効率的に進めることができます。

## ✓ 床洗剤としても優れた威力!

希釈倍率を変えることにより、床洗剤としても優れた威力を発揮します。汚れにあわせて希釈できるので経済的です。

## 汚れに合わせた希釈が可能

タイヤスリップ痕	原液～10倍	床洗浄 (通常)	20～30倍
ひどい床汚れ	10倍	軽度な床汚れ	40～50倍



【用途】コンクリートやウレタン塗装床、エポキシ系塗装床に付いたタイヤ痕の除去。

【液性】弱アルカリ性 (pH10.5 (1%水溶液))

【成分】界面活性剤、キレート剤、アルカリ剤

【荷姿】5L×2本入りケース

【標準希釈倍率】原液～50倍

製品情報・カタログなどはWEBサイトにもございます。

<https://miccheal.co.jp/>

## その他の工場用洗剤

### 金属用洗浄剤

#### メタルクリーナー

ステンレス、アルミ、真ちゅうなどに  
付着した汚れをすばやく除去します。  
防錆剤配合です。

【荷姿】 1L×6本入りケース（商品コード：192010）

【液性】 酸性（pH1.1）

【標準希釈倍率】 原液使用



### クリーンルーム専用洗剤

#### CC-85

静電気防止性に優れた、除菌剤配合  
のクリーンルーム専用洗剤です。溶剤  
を使用していません。

【荷姿】 2L（商品コード：194160）

【液性】 中性（pH 6~7）

【標準希釈倍率】 原液使用



ニイタカグループ

 ミッケル化学株式会社

〒556-0016 大阪市浪速区元町1-11-21

<https://miccheal.co.jp/>

【お問い合わせ先】

西日本:06-6634-5290 東日本:03-5633-2520

- 掲載されている製品の外観は実際と多少異なる場合があります。
- 製品の仕様・デザイン等は改善のため予告なしに変更する場合があります。
- 必ず使用前に「使用方法」や「使用上の注意」等をよく読んでお使いください。
- ここに明記された以外の詳細事項に関しては、弊社発行の安全データシート、技術資料等をご覧ください。

取扱店